



CÂMARA MUNICIPAL DE TAGUAÍ

Taguaí - Capital das Confeções
CNPJ: 49.886.096/0001-26

EXCELENTÍSSIMO SENHOR PRESIDENTE DA CÂMARA MUNICIPAL DE TAGUAÍ/SP
LUIZ EDUARDO ROMANO CERRI

INDICAÇÃO Nº: 114/2024

Luiz Eduardo Romano Cerri, na qualidade de vereador desta Casa de Leis e nos termos do Regimento Interno vêm expor a presente indicação para que seja lida e encaminhada ao Chefe do Poder Executivo, solicitando que seja realizada manutenção na ponte da Rua Vereador Izalino Maximiano, próximo à ONG Arca de Noé.

JUSTIFICATIVA

Conforme evidenciado nas imagens anexas, o local apresenta problemas de drenagem, com água acumulada sobre a ponte devido à obstrução das saídas de água. Este empoçamento, intensificado pelas chuvas, contribuiu para a erosão, criando um desnível entre a ponte e a estrada, dificultando a passagem de veículos e pedestres. Além disso, a falta de manutenção tem comprometido a segurança e a estética do local.

Dessa forma, solicita-se a realização de melhorias como:

- Cascalhamento da estrada nas proximidades da ponte, a fim de evitar o desgaste contínuo causado pelas chuvas.
- Limpeza das saídas de água para permitir o escoamento adequado e evitar o acúmulo.
- Pintura da ponte para facilitar a visibilidade e melhorar a segurança de quem transita na região.

Estas ações são essenciais para garantir a durabilidade da estrutura e proporcionar condições de uso seguro para a população que utiliza esta via regularmente, assim, conto com o Poder Executivo para atender a esta demanda urgente em nosso município.

Nestes termos.



CÂMARA MUNICIPAL DE TAGUAÍ

Taguaí - Capital das Confeções
CNPJ: 49.886.096/0001-26

Taguaí, 29 de outubro de 2024.

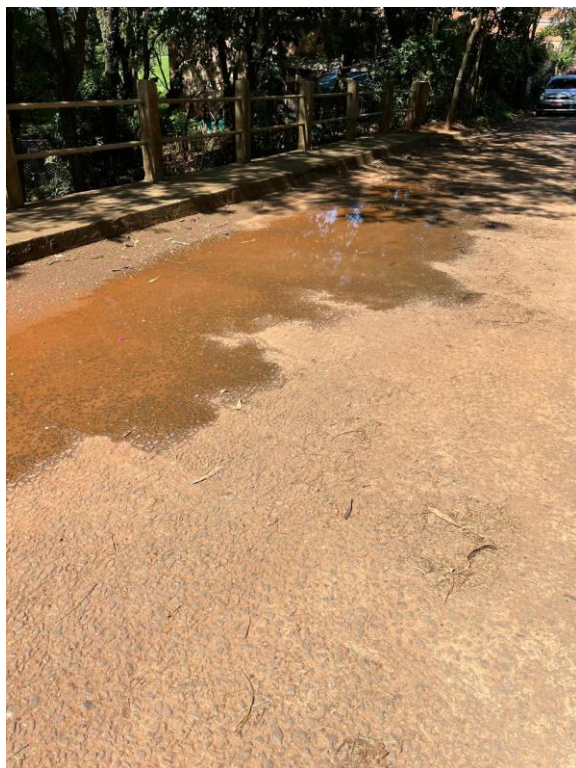
LUIZ EDUARDO ROMANO CERRI
Vereador



CÂMARA MUNICIPAL DE TAGUAÍ

Taguaí - Capital das Confeções
CNPJ: 49.886.096/0001-26

ANEXO





CÂMARA MUNICIPAL DE TAGUAÍ

Taguaí - Capital das Confeções
CNPJ: 49.886.096/0001-26

